



**SCTC** 深圳市建设工程质量检测中心  
Shenzhen Construction Testing Center

# 室内环境污染检测报告

委托编号: 1-2009-015830

报告编号: 1HJ2009-00058

委托单位: 深圳市住宅工程管理站

工程名称: 药检大楼

检测项目: 氡、甲醛、TVOC、苯

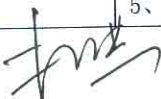
## 民用建筑工程室内环境污染检测报告

委托编号: 1-2009-015830

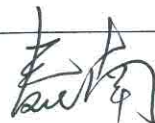
报告编号: 1HJ2009-00058

委托单位	深圳市住宅工程管理站			委托日期	2009.06.24
工程名称	药检大楼			采样日期	2009.06.24~ 2009.06.27
工程地址	高新中二道与科技中一路交汇处			报告日期	2009.07.06
项目简介 及户型分类	该项目总建筑面积 14800m <sup>2</sup> , 共有 2 栋 2-5 层办公楼, 总户数 186 户。1、房间面积 < 50 m <sup>2</sup> 的房间共有 153 户; 2、房间面积 50-100 m <sup>2</sup> 的房间共有 27 户; 3、房间面积 ≥100m <sup>2</sup> 且 <500 m <sup>2</sup> 的房间共 6 户。				
检测点数	该工程中抽检 1、房间面积 <50 m <sup>2</sup> 的房间共 8 户; 2、房间面积 50-100 m <sup>2</sup> 的房间共 1 户; 3、房间面积 ≥100m <sup>2</sup> 且 <500 m <sup>2</sup> 的房间共 1 户。合计设置检测点数 13 点, 该工程抽检比例 5%。				
工程性质	新建民用建筑工程		工程类别	II类民用建筑工程	
检测依据	《民用建筑工程室内环境污染控制规范》(GB 50325-2001) (2006 年版)				
检测项目	氡 (Bq/m <sup>3</sup> )	甲醛 (mg/m <sup>3</sup> )	苯 (mg/m <sup>3</sup> )	氨 (mg/m <sup>3</sup> )	TVOC (mg/m <sup>3</sup> )
标准要求 (I类民用建筑工程)	≤200	≤0.08	≤0.09	≤0.2	≤0.5
标准要求 (II类民用建筑工程)	≤400	≤0.12	≤0.09	≤0.5	≤0.6
检测方法	GB/T 14582-93 活性炭盒法	GB/T 18204.26-2000 酚试剂分光光度法	GB 50325-2001 (2006 年版) 气相色谱法	GB/T 18204.25-2000 靛酚蓝分光光度法	GB 50325-2001 (2006 年版) 气相色谱法
主要检测仪器	低本底多道 γ 能谱仪	722N 分光光度计	GC112A 气相色谱仪	722N 分光光度 计	安捷伦 6890 气相色谱仪
不确定度	25%	5%	5%	—	5%
封闭时间 (h)	24	1	1	—	1
检测点数	13	13	13	—	13
检测结论	<p>根据 GB 50325-2001 《民用建筑工程室内环境污染控制规范》(2006 年版) 第 6.0.11~6.0.14 要求, 对药检大楼工程进行抽样检测。被检测位置的检测项目结果符合 GB 50325-2001 (2006 年版) 对 II 类民用建筑工程室内污染物浓度限量指标的要求。根据 GB 50325-2001 (2006 年版) 第 6.0.18 要求及《深圳市民用建筑室内环境污染检测暂行规定》(深建字 (2003) 52 号) 有关要求, 药检大楼工程室内环境质量合格。</p> <p style="text-align: right;">深圳市建设工程质量检测中心 2009 年 07 月 06 日</p>				
备注	<p>1、I 类民用建筑工程: 住宅、医院、老年建筑、幼儿园、学校教室等民用建筑工程; II 类民用建筑工程: 办公楼、商店、旅馆、文化娱乐场所、书店、图书馆、展览馆、体育馆、公共交通等候室、餐厅、理发店等民用建筑工程。</p> <p>2、表内粗线框内栏目内容由委托单位提供, 其真实性由委托单位负责。</p> <p>3、本工程检测各点具体情况详见检测数据部分。</p> <p>4、表中所列氡的测量不确定度为测试结果大于 50 Bq/m<sup>3</sup> 的不确定度。</p> <p>5、检测位置见附图。</p>				

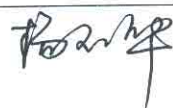
批准人:



校核人:



主要检测人:

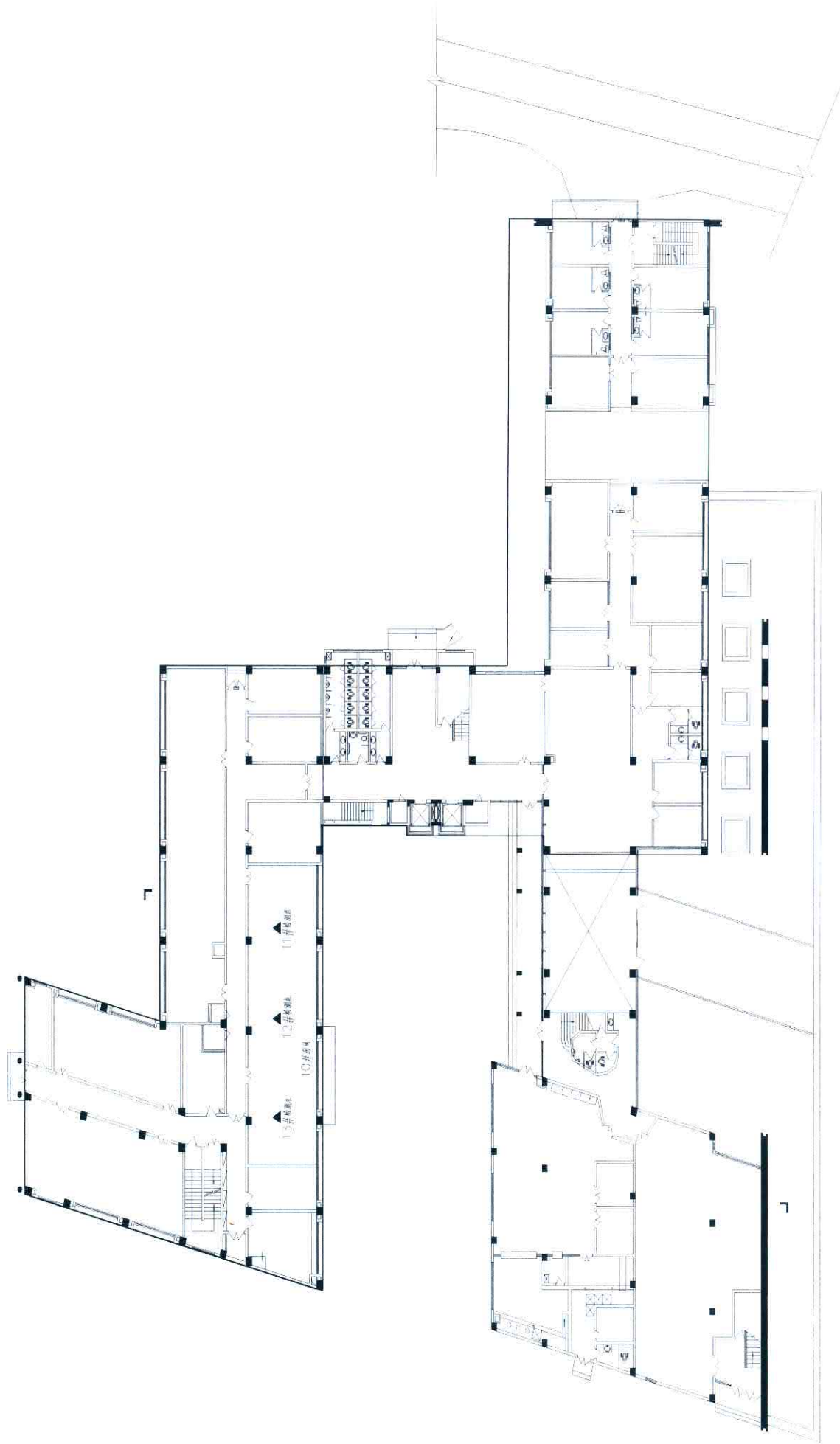


## 民用建筑工程室内环境污染检测报告

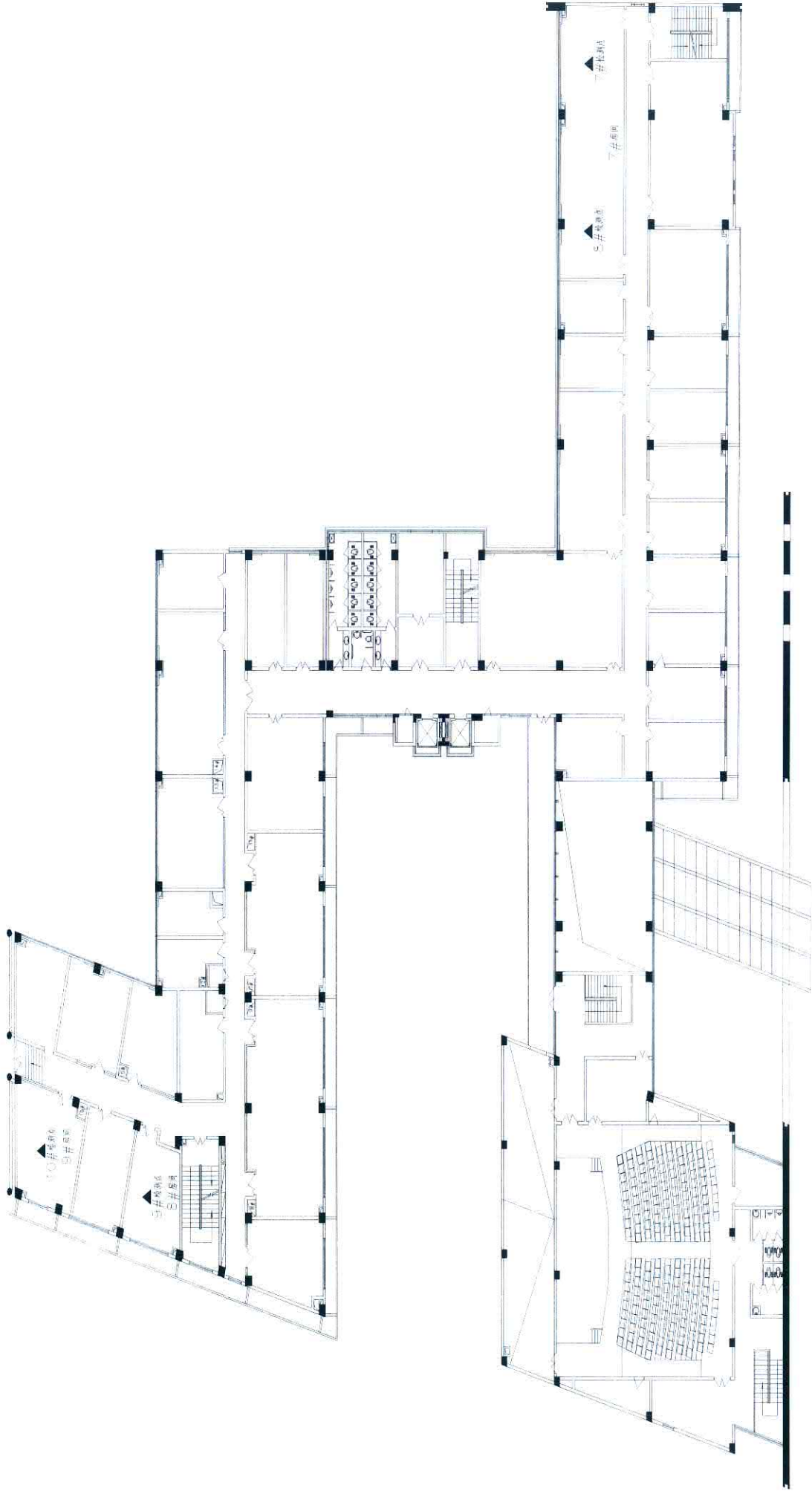
委托编号: 1-2009-015830

报告编号: 1HJ2009-00058

编号	采样位置		氡 (Bq/m <sup>3</sup> )	甲醛 (mg/m <sup>3</sup> )	苯 (mg/m <sup>3</sup> )	氨 (mg/m <sup>3</sup> )	TVOC (mg/m <sup>3</sup> )
1	4层 1#房间 1#点		14.7	0.047	0.016	—	0.18
2	4层 2#房间 2#点		24.6	0.039	0.015	—	0.16
3	4层 3#房间 3#点		24.5	0.039	0.012	—	0.15
4	3层 4#房间 4#点		20.1	0.031	0.008	—	0.17
5	3层 5#房间 5#点		18.5	0.031	0.016	—	0.05
6	3层 6#房间 6#点		12.2	0.037	0.016	—	0.09
7	2层 7#房间	检测点 8#	18.1	0.032	0.012	—	0.10
		检测点 9#	18.2	0.059	0.013	—	0.15
		平均值	18.2	0.046	0.012	—	0.12
8	2层 8#房间 9#点		8.9	0.047	0.014	—	0.20
9	2层 9#房间 10#点		<8	0.045	0.017	—	0.09
11	1层 10#房间	检测点 11#	11.2	0.025	0.017	—	0.17
		检测点 12#	16.0	0.046	0.020	—	0.16
		检测点 13#	13.1	0.026	0.017	—	0.19
		平均值	13.4	0.032	0.018	—	0.17
装修情况简述			各检测位置装修情况相同: 天花用硅钙板吊顶, 墙面用涂料粉刷, 地面铺地砖。其中4层 1#房间、4层 3#房间、3层 6#房间、2层 9#房间室内有试验办公台; 4层 2#房间、3层 4#房间、3层 5#房间室内有柜子; 2层 7#房间、2层 8#房间、1层 10#房室内无家具。				
以下空白							

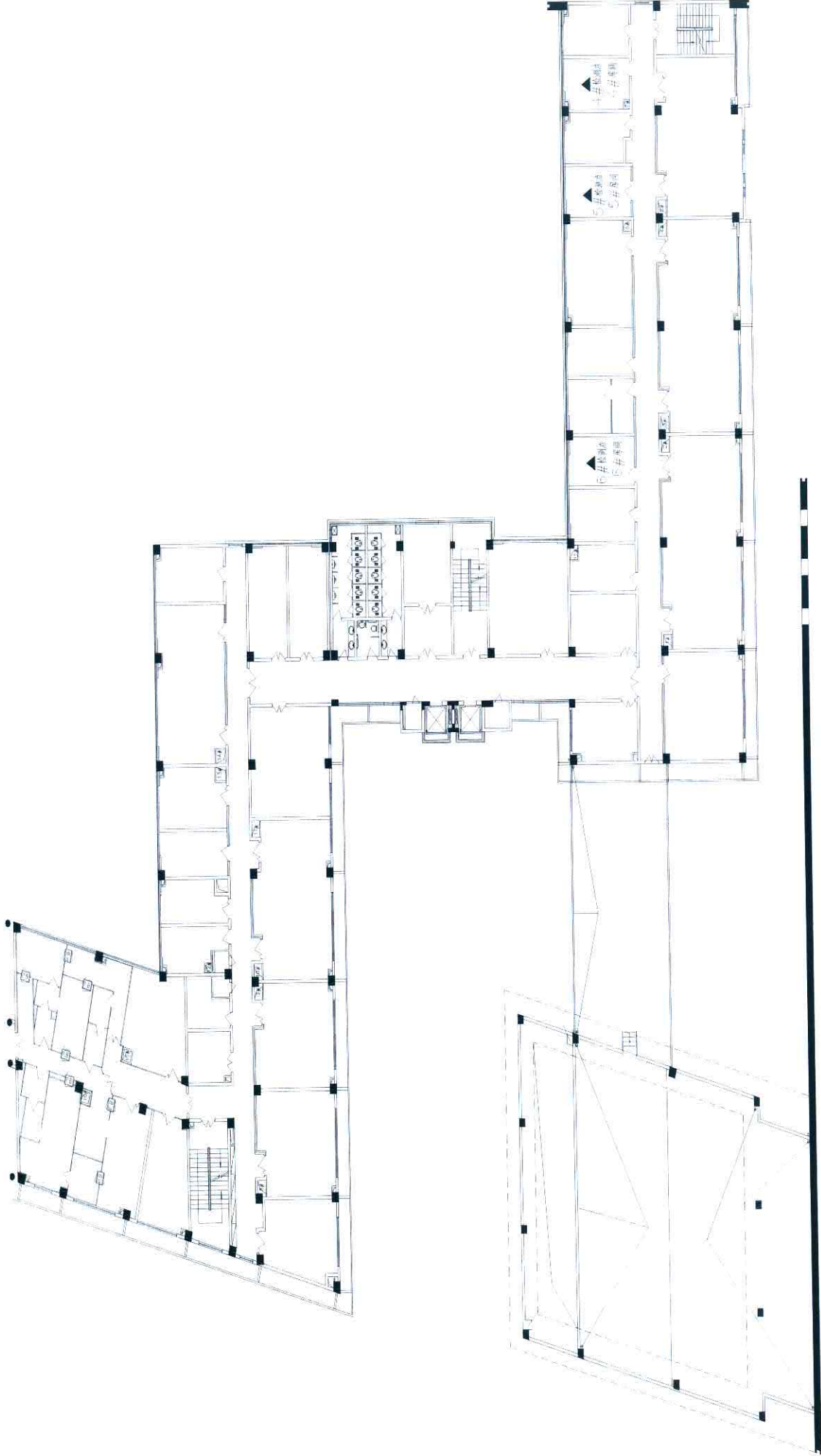


药检大厦室内环境污染检测位置及检测点设置平面图 (一层)



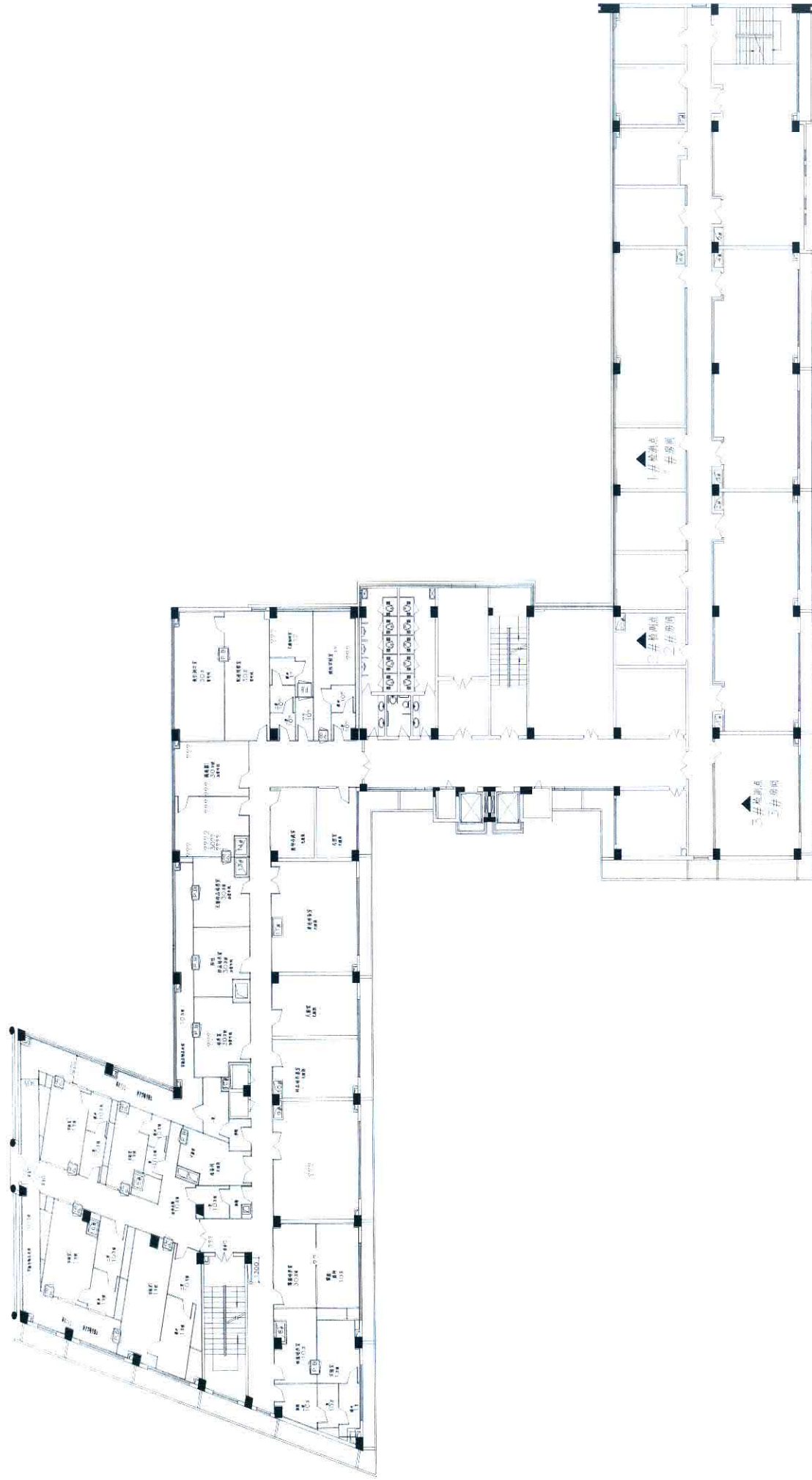
药检大厦室内环境污染检测位置及检测点设置平面图 (二层)

1-2009-015830



药检大厦室内环境污染检测位置及检测点设置平面图 (三层)

1/11



药检大厦室内环境污染检测位置及检测点设置平面图 (四层)

以重诚信

## 说 明

- 1、 本检测报告未盖本中心“检验专用章”无效；
- 2、 本检测报告无主要检测人、校核人、批准人签字无效；
- 3、 本检测报告涂改无效；
- 4、 鉴于气体样品的特殊性，样品无法予以保存；
- 5、 委托单位对本检测报告如有异议，请于报告签发后 15 日内向本中心提出。